



Lista de peças originais

Aquecedor de água termodinâmico

BC ACS 200 IN E
BC ACS 300 IN E
BC ACS 300 IN 1E

1 Generalidades

Se os trabalhos de inspeção ou manutenção revelarem a necessidade de substituir um componente da bomba de calor, usar apenas peças sobresselentes e equipamentos recomendados.



Cuidado

Apenas devem ser utilizadas peças sobresselentes genuínas.

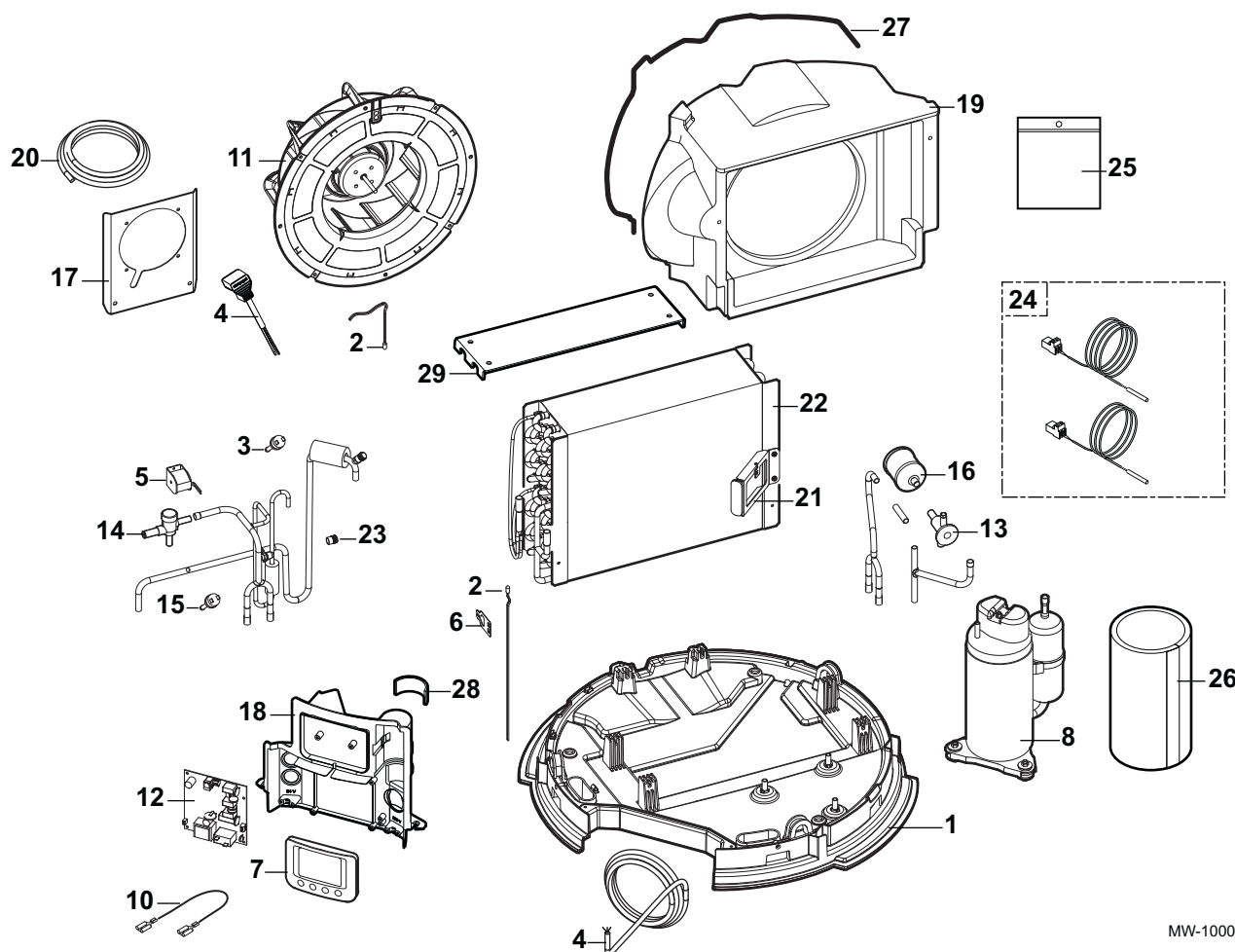


Importante

Para encomendar uma peça sobresselente , indicar o número de referência apresentado na lista.

2 Listas de peças sobresselentes

Fig.1 Bomba de calor

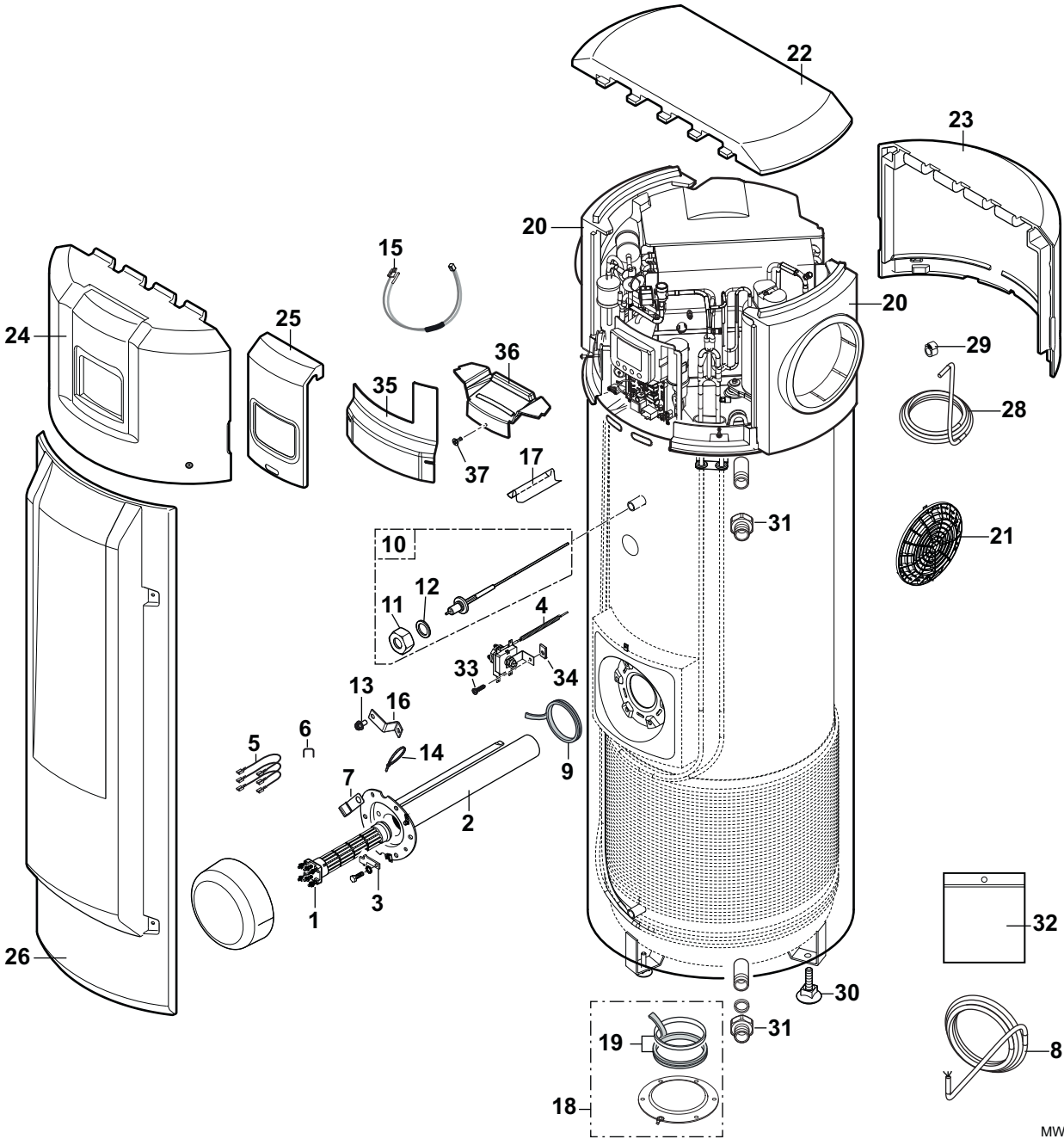


MW-1000419-2

Marcadores	Referências	Descrições
1	SFH41000	Painel da base
2	7606446	Cabos da sonda
3	7611992	Pressóstato de alta pressão cablado
4	SFH32178	Cablagem elétrica principal
5	SFH24053	Bobina
6	SFH40173	Suporte da sonda
7	SFH31034	Módulo de controlo
8	SFH20050	Compressor
10	SFH33170	Conector terra
11	SFH37008	Ventilador motorizado
12	7641131	PCB do sistema de controlo
13	SFH23108	Válvula de expansão
14	SFH24052	Válvula solenoide
15	SFH22234	Pressóstato de baixa pressão
16	SFH21038	Filtro desidratador
17	SFH40172	Suporte do ventilador
18	SFH41001	Suporte para o painel de controlo
19	SFH41002	Conduta de ar
20	SFH98172	Junta de espuma
21	SFH40171	Suporte do compressor
22	SFH25298	Evaporador

Marcadores	Referências	Descrições
23	7601631	Tampa de válvula
24	7642838	Sonda do acumulador
25	200020513	Bolsa de parafusos da bomba de calor
26	7622250	Isolamento do compressor
27	7680708	Junta
28	7661361	Isolamento do painel de controlo
29	7660902	Isolamento do evaporador

Fig.2 Bomba de calor AQS



MW-1000420-2

Marcadores	Referências	Descrições
1	7614973	Resistência elétrica 2400 W
2	97862390	Alojamento resistência elétrica
3	7607345	Placa de retenção
4	7601513	Termóstato
5	200011080	Cabo de ligação - preto (x3)

Marcadores	Referências	Descrições
6	300019070	Ponte de ligação
7	95320240	Abraçadeiras para cabos
8	7603136	Cabo de alimentação para resistência elétrica
9	95013133	Junta de lábio, diâmetro 82 mm
10	200021118	Ânodo de corrente impressa + ligação G 3/4"
11	300027388	União fêmea G3/4"
12	95013060	Junta 24x17x2
13	7617252	Parafuso
14	95320112	Abraçadeira de aperto
15	300025716	Cabo do ânodo de corrente impressa
16	7611795	Placa de suporte da sonda
17	95365613	Separador do tubo da sonda
18	89525501	Flange de inspeção inferior completa
19	89705511	Junta de 7 mm + anel retentor de 5 mm
20	300025193	Tampa lateral superior
21	300025194	Grelha de proteção
22	300025192	Tampa superior
23	200020278	Tampa traseira + tirantes + parafusos
24	200020279	Tampa dianteira + tirantes + parafusos
25	200020883	Guarnição da regulação
26	300025930	Tampa dianteira - altura de 1140 mm
26	300025931	Tampa dianteira - altura de 1495 mm
28	94994712	Conduta de descarga de condensados em PVC 16x12
29	S101017	Abraçadeira de tubo 135
30	97860646	Pé regulável M10x35 (x3)
31	300025648	União dielétrica 3/4"
32	200020217	Parafusos para cobertura
33	95770693	Parafuso
34	97758856	Porca rápida
35	7673491	Tampa de proteção para a placa eletrônica da bomba de calor
36	7674250	Proteção do isolamento de ZnO
37	95770690	Parafuso CBL Z ST 3.9-9.5 C ZN

© Copyright

Todas as informações técnicas contidas nas presentes instruções bem como os desenhos e esquemas eléctricos são nossa propriedade e não podem ser reproduzidos sem a nossa autorização prévia por escrito. Sujeito a modificações.

BAXI

Tel. +34 902 89 80 00

www.baxi.es

informacion@baxi.es



CE

BAXI

