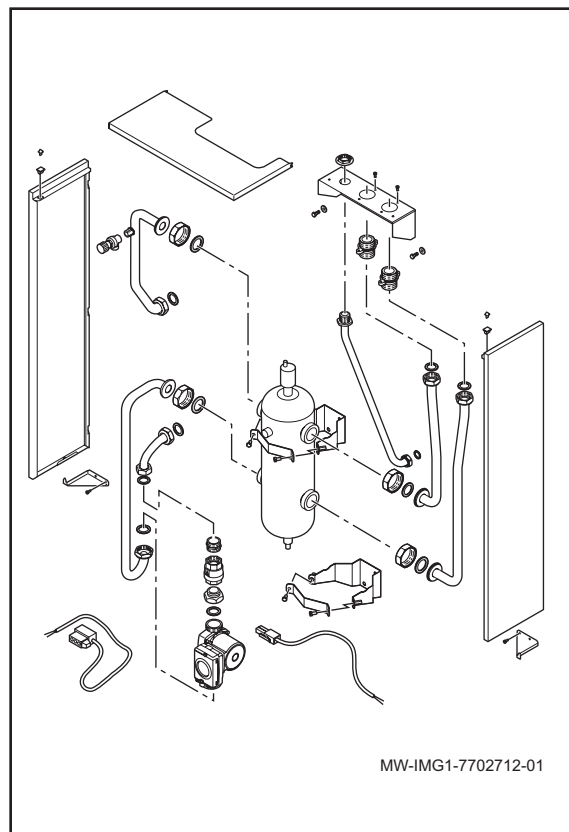
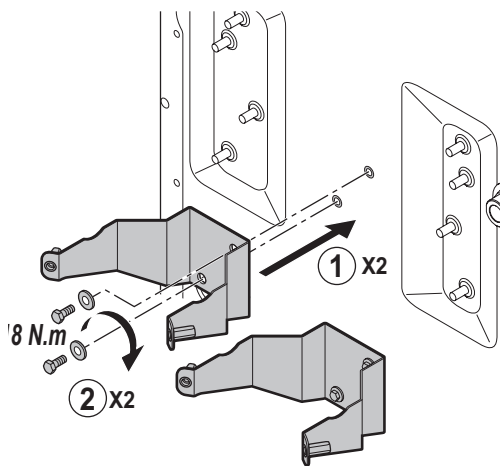


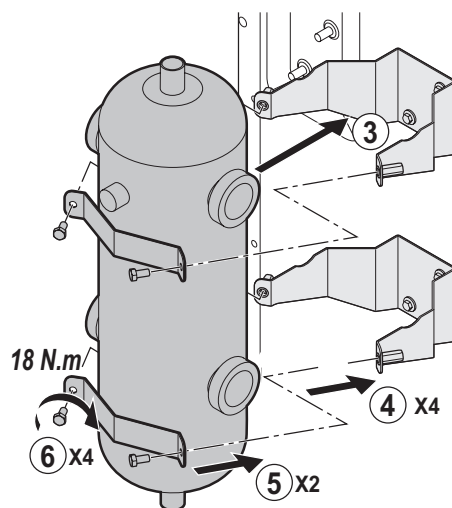


- FR** Kit bouteille de découplage
90 - 110 kW
- EN** Kit low-loss header for boiler
90 - 110 kW
- ES** Kit para botella de equilibrio para cal-
deras 90 - 110 kW
- PT** Kit para separador hidráulico para
caldeiras 90 - 110 kW
- UK** Комплект для гідравлічної стрілки
90/110 кВт
- HU** Készlet leválasztó palackhoz - kazán
90 - 110 kW
- RU** Набор для гидравлического
разделителя Котлы 90 - 110 кВт
- CS** Sada pro hydraulickou výhybku
90/ 110 kW

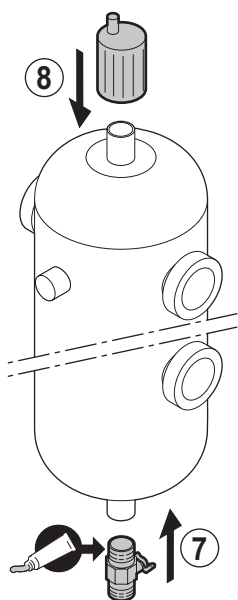




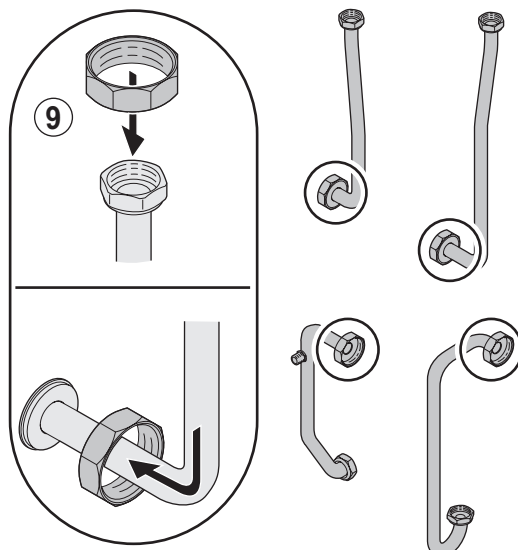
MW-IMG2-7702712



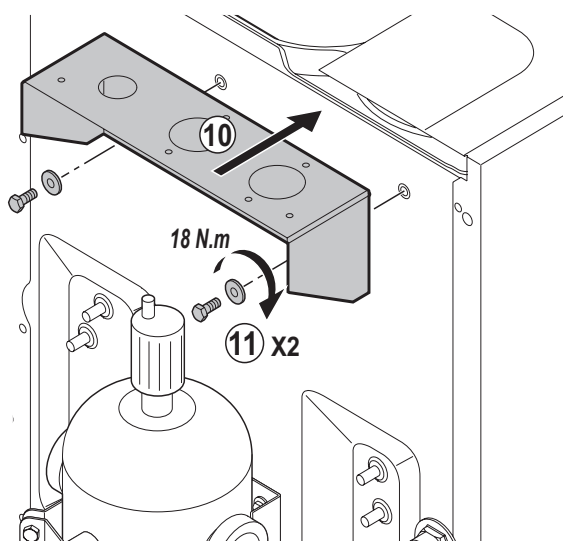
MW-IMG3-7702712



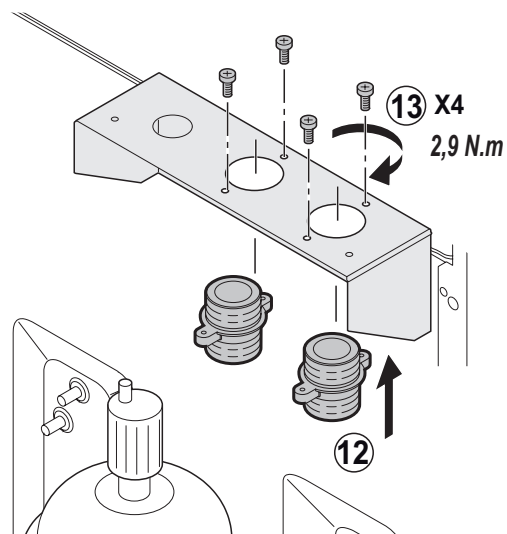
MW-IMG4-7702712



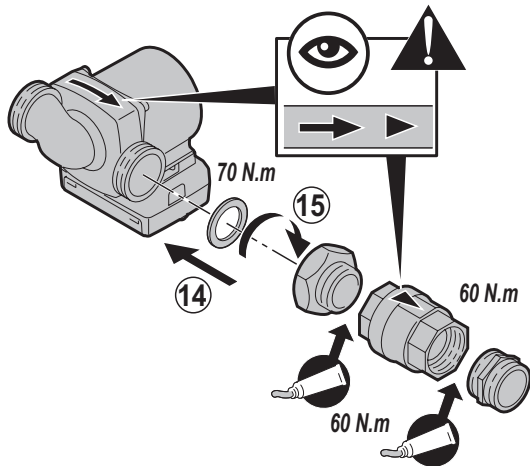
MW-IMG5-7702712



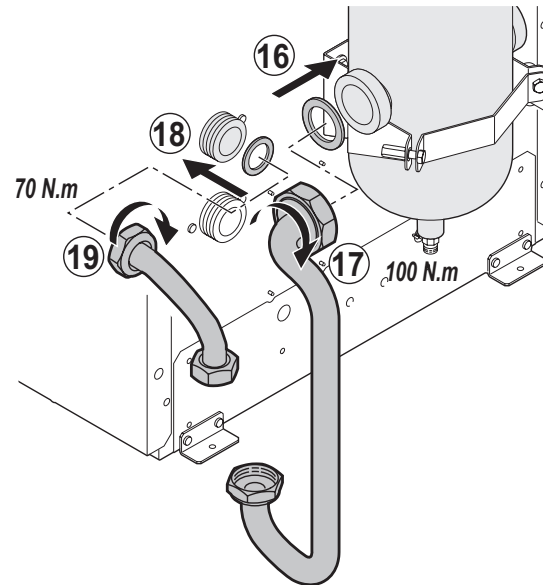
MW-IMG6-7702712



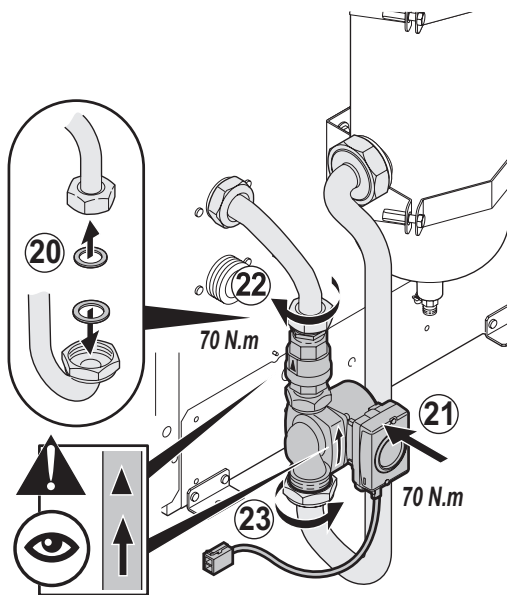
MW-IMG7-7702712



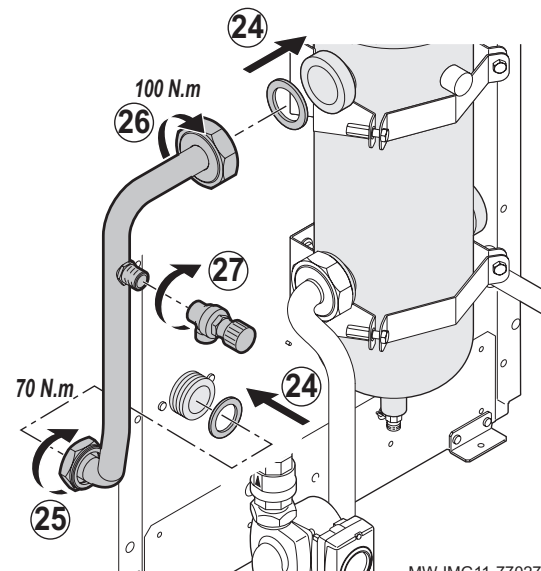
MW-IMG8-7702712



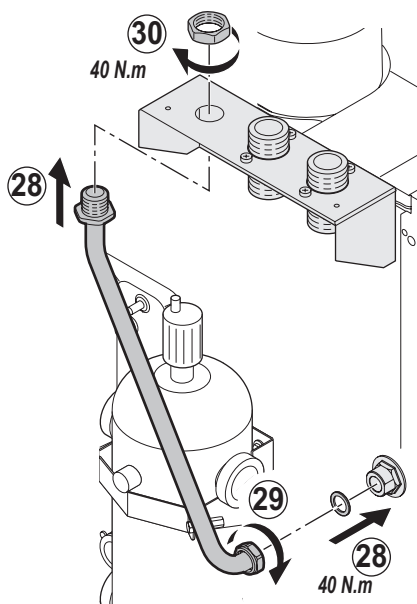
MW-IMG9-7702712



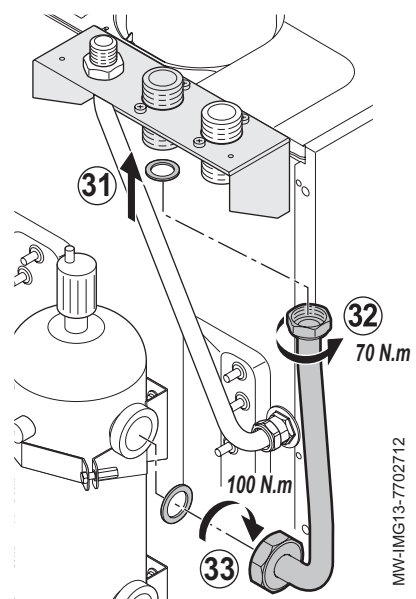
MW-IMG10-7702712



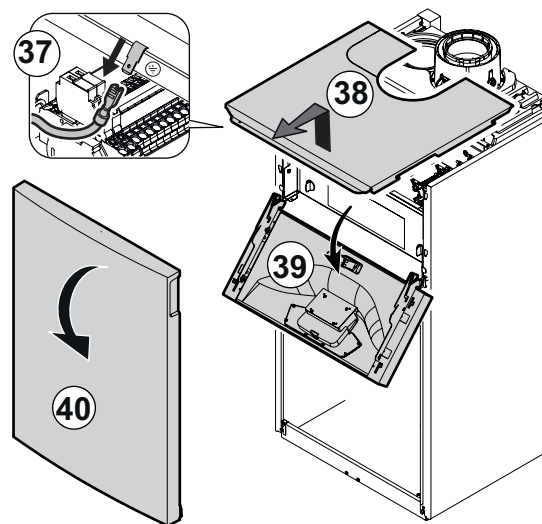
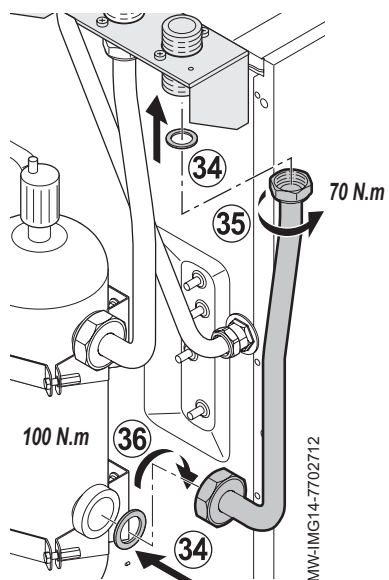
MW-IMG11-77027



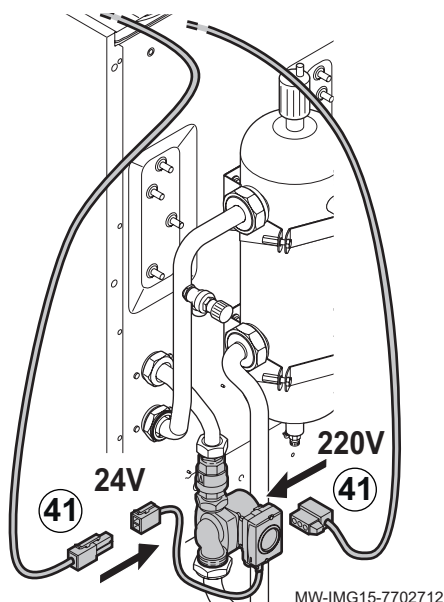
MW-IMG12-7702712



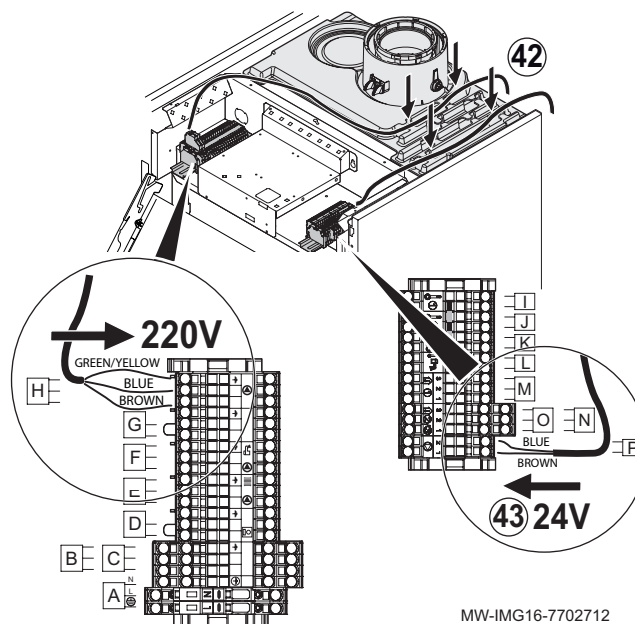
MW-IMG13-7702712



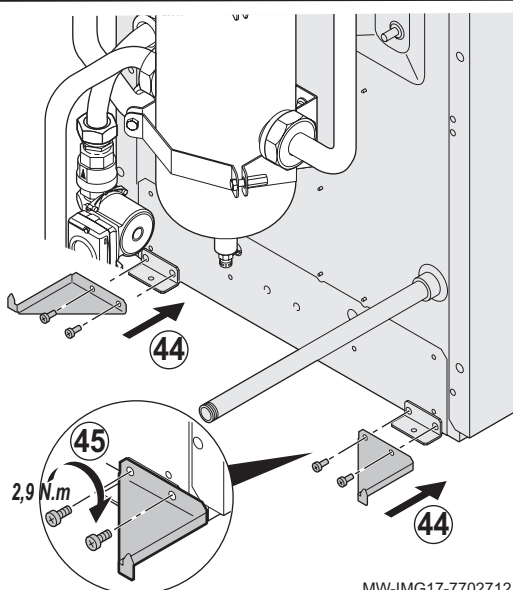
MW-IMG21-7702712



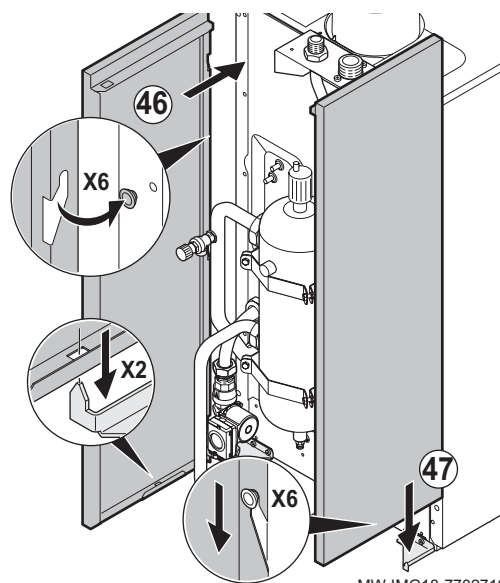
MW-IMG15-7702712



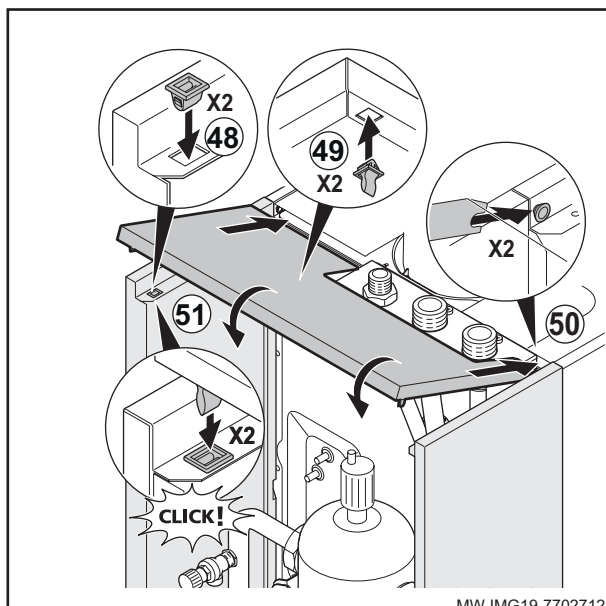
MW-IMG16-7702712



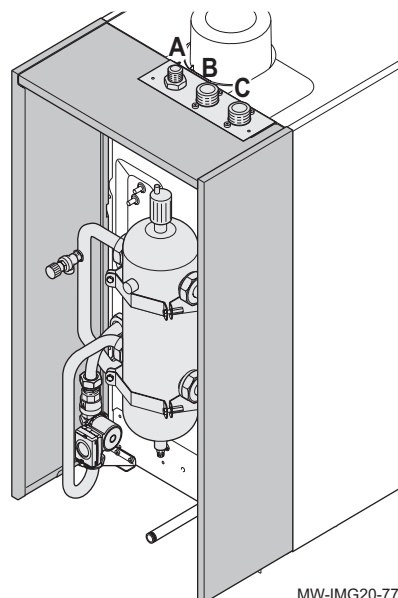
MW-IMG17-7702712



MW-IMG18-7702712



MW-IMG19-7702712



MW-IMG20-7702712

A	Arrivée gaz
B	Départ chauffage
C	Retour chauffage

A	Gasanschluss
B	Heizungsvorlauf
C	Heizungsrücklauf

A	Gas inlet
B	Heating flow
C	Heating return

A	Entrada de gas
B	Salida de calefacción
C	Retorno de calefacción

A	Chegada de gás
B	Ida do circuito de aquecimento
C	Retorno do aquecimento

A	Підведення газу
B	Патрубок подачі в систему опалення
C	Патрубок повернення з системи опалення

A	Gáz bemenet, külső menet
B	Fűtés előremenő, külső menet
C	Fűtés visszatérő

A	Подвод газа
B	Подающая труба системы отопления
C	Обратная труба системы отопления

A	Røírójka plynu
B	Výstup do topení
C	Vratka z topení



7702712-001-02