



Integrazione alle istruzioni allegate



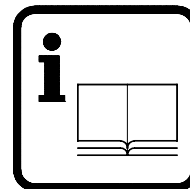
Ergänzung der beiliegenden Anweisungen



Integrating the enclosed instructions

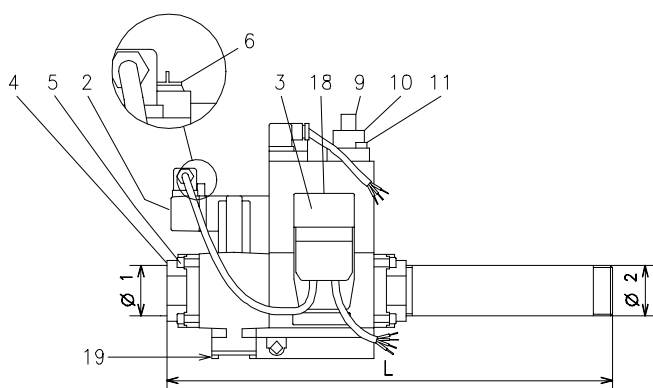
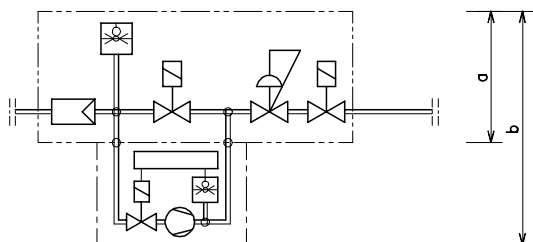


Intégration aux instructions annexées



Rampe gas monostadio - Einstufige Gasarmaturen

One stage gas trains - Rampes gaz à une allure



< 360 mbar

a

b

1"1/2
1"1/2

3970180
3970232 *

3970198

2"
2"

3970181
3970233 *

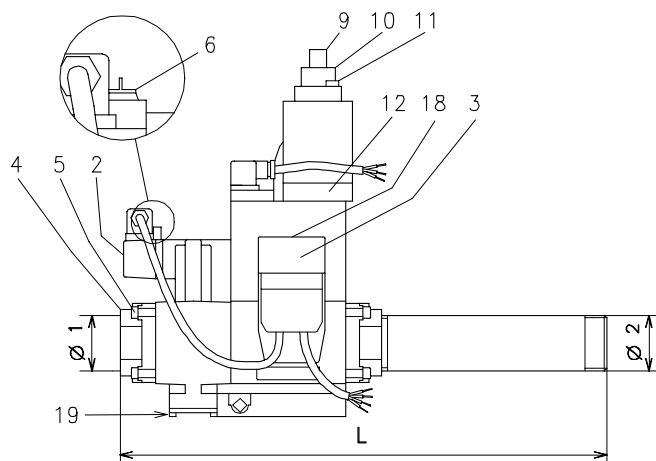
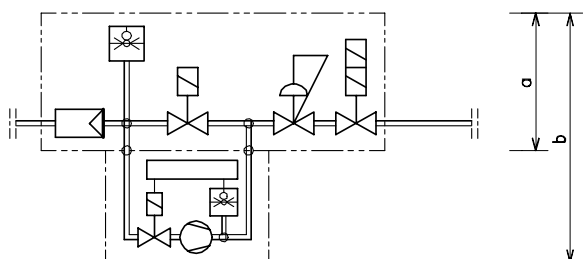
3970182
3970234 *

* Versione con spina-presa
Plug-socket version

Ø ₁	Ø ₂	L
1"1/2	1"1/2	523
2"	2"	523

Rampe gas bistadio - Zweistufige Gasarmaturen

Two stage gas trains - Rampes gaz à deux allures



< 360 mbar

a

b

1"1/2

3970183

-

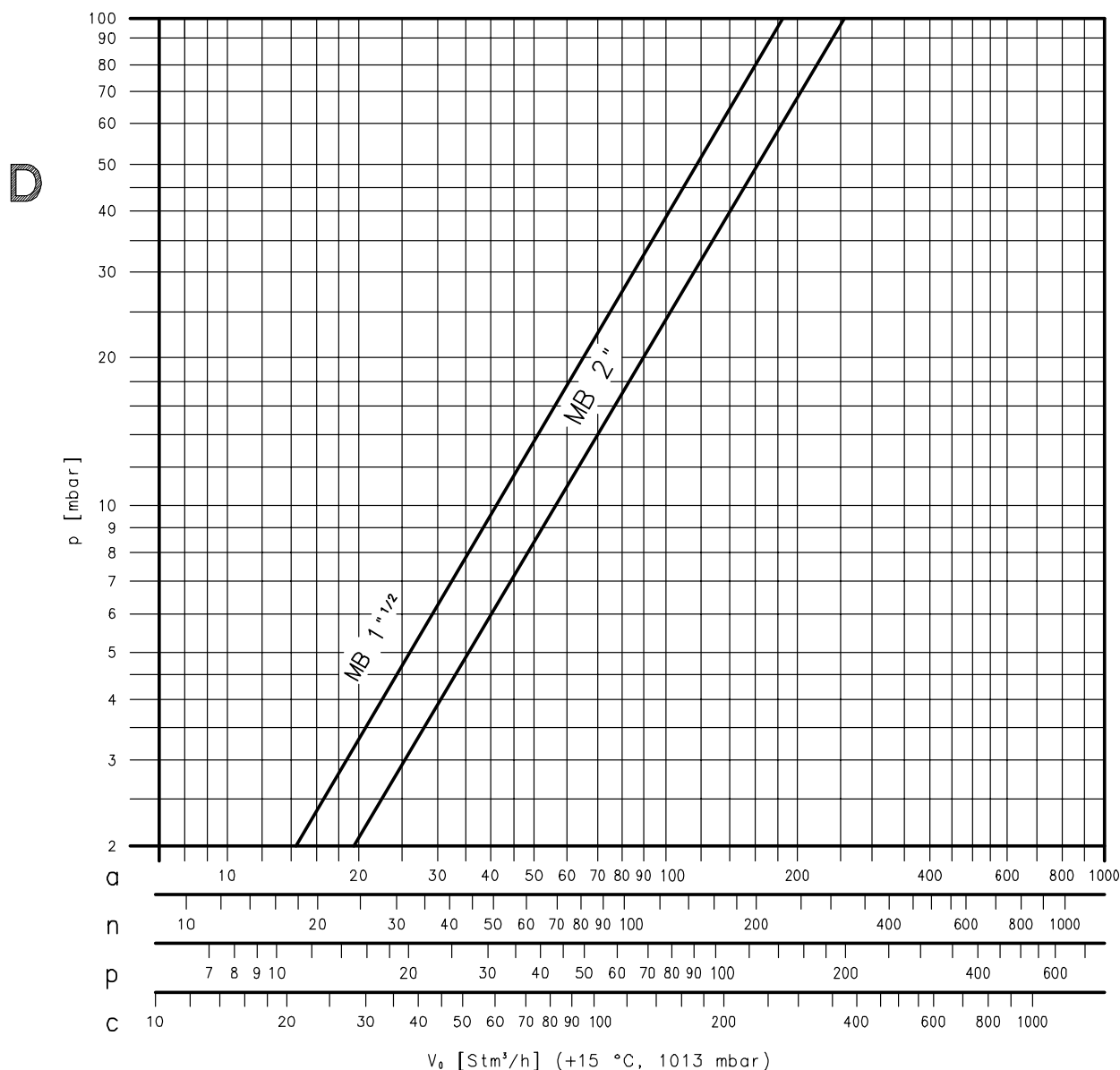
2"

3970184

3970185

Ø ₁	Ø ₂	L
1"1/2	1"1/2	523
2"	2"	523

PERDITE DI CARICO DELLE RAMPE GAS
STRÖMUNGSVERLUSTE DER GASARMATUREN
GAS TRAIN PRESSURE LOSSES
PERTES DE CHARGE DES RAMPES



I Per la regolazione e la taratura vedere l'istruzione principale, con riferimento alla figura **A**.

- Note**
- Solo le rampe con controllo di tenuta 3), se montate sulla destra del bruciatore, necessitano dello spostamento del controllo sul lato opposto.
 - Il filtro è accessibile nella parte sottostante la rampa, togliendo le viti 19).

D Für die Einstellung und Eichung siehe Hauptanweisung, mit Bezugnahme auf die Abbildung **A**.

- Merke**
- Nur bei den Gasarmaturen mit Dichtheitskontrolle 3), die auf der rechten Brennerseite montiert sind, ist die Verschiebung der Dichtheitskontrolle auf die andere Seite erforderlich.
 - Zum Filter erhält man unter den Armaturen Zugang, nachdem die Schrauben 19) entfernt worden sind.

GB See main instruction and refer to figure **A** for adjustment and setting.

- Notes**
- The leak detection control device 3) of the gas trains, if the latter are fitted on the right of the burner, must be moved on the opposite side.
 - Access to filter is granted beneath the gas train by removing screws 19).

F Pour le réglage, voir l'instruction principale en se référant à la figure **A**.

- Notes**
- Le contrôle d'étanchéité 3) ne doit être déplacé du côté opposé que pour les rampes qui sont montées à droite du brûleur.
 - Enlever les vis 19) pour accéder au filtre qui se trouve en dessous de la rampa.