

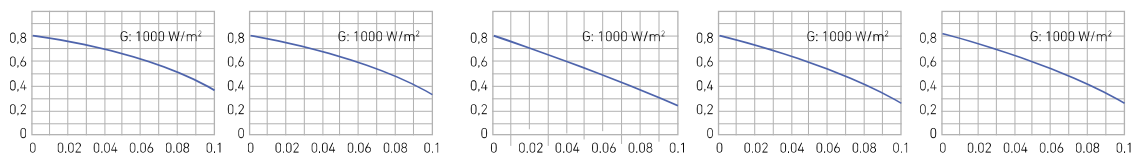
Instalação	Vertical	Horizontal	Vertical	Vertical	Horizontal
Superfície total m <sup>2</sup>	2,5	2,5	2,5	2	2
Coletores por fila	Até 10	Até 10	Até 10	Até 10	Até 10
Absorvedor	De alumínio, com tratamento altamente seletivo	De alumínio, com tratamento altamente seletivo	De alumínio, com tratamento altamente seletivo	De alumínio, com tratamento altamente seletivo	De alumínio, com tratamento altamente seletivo
Espessura absorvedor mm	0,4	0,4	0,4	0,4	0,4
Absortância %	95	95	95	95	95
Emitância %	5	5	5	5	5
Circuito hidráulico	Serpentina	Serpentina	Serpentina	Serpentina	Serpentina
Vidro solar	Texturizado 3,2 mm	Texturizado 3,2 mm	Texturizado 3,2 mm	Texturizado 3,2 mm	Texturizado 3,2 mm
Isolamento posterior	Fibra de vidro com manto negro 40 mm	Fibra de vidro com manto negro 40 mm	Fibra de vidro de 30 mm	Fibra de vidro com manto negro 40 mm	Fibra de vidro com manto negro 40 mm
Carcaça	Alumínio cinzento RAL 7016	Alumínio cinzento RAL 7016	Alumínio	Alumínio cinzento RAL 7016	Alumínio cinzento RAL 7016
Garantia (1) anos	10	10	10	10	10

Superfície total m <sup>2</sup>	2,51	2,51	2,52	2,01	2,01
Superfície abertura m <sup>2</sup>	2,37	2,37	2,40	1,90	1,90
Capacidade l	2,3	2,7	1,4	1,9	2,2
Peso vazio kg	47	49	36	35	36
Pressão máx. trabalho bar	10	10	10	10	10
Temp. estagnação °C	198	198	190	197	198

Curva de rendimento

$$T^* = \frac{T_m - T_a}{G} \left[ \frac{^\circ C \cdot m^2}{W} \right]$$

Rendimento  $\eta$



Equação característica (2)	$\eta = 0,812 - 3,478 T^* - 0,018 GT^{*2}$	$\eta = 0,818 - 3,748 T^* - 0,016 GT^{*2}$	$\eta = 0,800 - 3,897 T^* - 0,015 GT^{*2}$	$\eta = 0,817 - 3,716 T^* - 0,018 GT^{*2}$	$\eta = 0,809 - 3,989 T^* - 0,017 GT^{*2}$
Senha certificação	GPS-8449	GPS-8450	GPS-8617	GPS-8417	GPS-8420
Referência	<b>720364401</b>	<b>720364501</b>	<b>7668030</b>	<b>720364001</b>	<b>720364301</b>
Preço	<b>980 €</b>	<b>1.021 €</b>	<b>911 €</b>	<b>762 €</b>	<b>789 €</b>

(1) Ver condições detalhadas no Boletim de Garantia que acompanha o coletor.

(2) Referida à superfície de abertura



## Slim 250

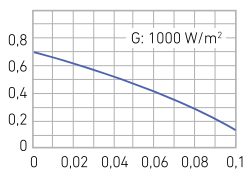
## Slim 200



Vertical	Vertical
2,5	2
Até 8	Até 8
De alumínio, com tratamento altamente seletivo	De alumínio, com tratamento altamente seletivo
0,4	0,4
95	95
5	5
Harpa	Harpa
Texturizado 3,2 mm	Texturizado 3,2 mm
Fibra de vidro de 20 mm	Fibra de vidro de 20 mm
Alumínio	Alumínio
8	8

2,52	
2,40	
1,6	
31	
10	
180	

2,02	
1,92	
1,4	
26	
10	
175	

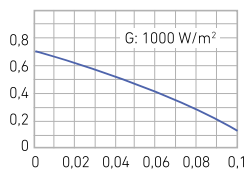


$$\eta = 0,740 - 3,915 T^* - 0,014 GT^{*2}$$

GPS-8600

**7219376**

**741 €**



$$\eta = 0,729 - 3,847 T^* - 0,017 GT^{*2}$$

GPS-8600

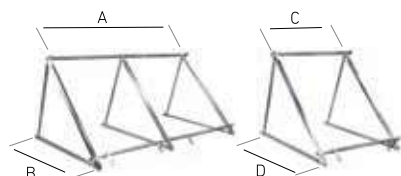
**7219375**

**606 €**

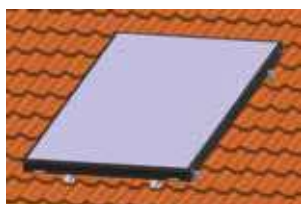
### Suporte para coletores planos em Cobertura plana



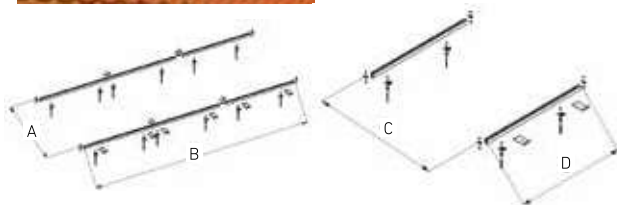
Suportes pré-montados para facilitar a sua instalação. Permitem variar a inclinação de 35° a 55°. Para filas de mais de dois coletores deverão montar-se suplementos a partir do terceiro coletor. Por exemplo, numa fila de 5 coletores verticais deverá montar-se um suporte para dois coletores e três suplementos.



### Suporte para coletores planos em Telhado inclinado



Para filas de mais de dois coletores deverão montar-se suplementos a partir do terceiro coletor. Por exemplo, numa fila de 5 coletores deverá montar-se um suporte para dois coletores e três suplementos.



### Acessórios hidráulicos

#### Sol 250/200

#### Sol 250 Eco

	Sol 250/200			Sol 250 Eco		
A mm	2.468			2.468		
B mm	1.525			1.525		
C mm	1.234			1.234		
D mm	1.525			1.525		
	2 coletores	1 coletor	Suplemento	2 coletores	1 coletor	Suplemento
Referência	<b>7218884</b>	<b>7217027</b>	<b>7217031</b>	<b>7218884</b>	<b>7217027</b>	<b>7217032</b>
Preço	<b>423 €</b>	<b>279 €</b>	<b>190 €</b>	<b>423 €</b>	<b>279 €</b>	<b>190 €</b>

	Sol 250/200			Sol 250 Eco		
A mm	1.900 (Sol 250) / 1.450 (Sol 200)			1.900		
B mm	2.374			2.468		
C mm	1.900 (Sol 250) / 1.450 (Sol 200)			1.900		
D mm	1.187			1.234		
	2 coletores	1 coletor	Suplemento	2 coletores	1 coletor	Suplemento
Referência	<b>7212833</b>	<b>7212822</b>	<b>7212848</b>	<b>7212853</b>	<b>7212852</b>	<b>7212854</b>
Preço	<b>319 €</b>	<b>179 €</b>	<b>166 €</b>	<b>319 €</b>	<b>179 €</b>	<b>166 €</b>

Kit fixação suporte para instalação sob telha (opcional)

Referência	<b>7212855</b>
Preço	<b>94 €</b>

Para suportes de dois coletores são necessários 3 kits. Para suportes de um coletor ou suplementos, são necessários 2 kits.

#### Acoplamentos do tipo rápido, com junta tórica (Ø22 mm - 3/4" M)

1 por cada fila

Referência	<b>7212785</b>
Preço	<b>146 €</b>



1 por cada suplemento (a partir do 3º coletor da fila).

Referência	<b>720239901</b>
Preço	<b>70 €</b>



#### Acoplamentos do tipo cônico de compressão (Ø18 mm - 3/4" M)

1 por cada fila

Referência	<b>7668055</b>
Preço	<b>119 €</b>



1 por cada suplemento (a partir do 3º coletor da fila)

Referência	<b>7668058</b>
Preço	<b>18,70 €</b>



Sol 250 H		Sol 200 H		Slim 250/200		
4.474		3.606		2.468		
841		841		1.525		
2.237		1.803		1.234		
841		841		1.525		
1 coletor	Suplemento	1 coletor	Suplemento	2 coletores	1 coletor	Suplemento
<b>7217033</b>	<b>7217034</b>	<b>7217035</b>	<b>7217036</b>	<b>7218884</b>	<b>7217027</b>	<b>7217032</b>
<b>311 €</b>	<b>204 €</b>	<b>283 €</b>	<b>188 €</b>	<b>423 €</b>	<b>279 €</b>	<b>190 €</b>

850		850		1.900 (Slim 250) / 1.450 (Slim 200)				
4.450		3.586		2.468				
850		850		1.900 (Slim 250) / 1.450 (Slim 200)				
2.227		1.793		1.234				
2 coletores	1 coletor	Suplemento	2 coletores	1 coletor	Suplemento	2 coletores	1 coletor	Suplemento
<b>7212834</b>	<b>7212823</b>	<b>7212850</b>	<b>7212832</b>	<b>7212821</b>	<b>7212849</b>	<b>7212853</b>	<b>7212852</b>	<b>7212854</b>
<b>440 €</b>	<b>238 €</b>	<b>221 €</b>	<b>394 €</b>	<b>214 €</b>	<b>205 €</b>	<b>319 €</b>	<b>179 €</b>	<b>166 €</b>

Acoplamentos do tipo rápido, com junta tórica (Ø22 mm - 3/4" M)
1 por cada fila
<b>7212785</b>
<b>146 €</b>

Acoplamentos do tipo rápido, com junta tórica (Ø22 mm - 3/4" M)
1 por cada fila
<b>7212785</b>
<b>146 €</b>

Acoplamentos do tipo cônico de compressão (Ø16 mm - 3/4" M)
1 por cada fila a
<b>7222025</b>
<b>112 €</b>



1 por cada suplemento (a partir do 3º coletor da fila)
<b>720239901</b>
<b>70 €</b>

1 por cada suplemento (a partir do 3º coletor da fila)
<b>720239901</b>
<b>70 €</b>

1 por cada suplemento (a partir do 3º coletor da fila).
<b>7222029</b>
<b>23,60 €</b>

