

Torneiras Série 200

• Corpo fabricado em latão estampado com acabamento cromado mate para modelos de rosca e niquelado para os modelos de soldar.

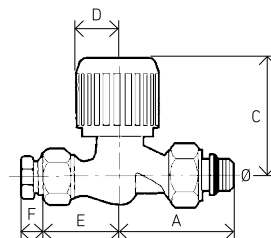
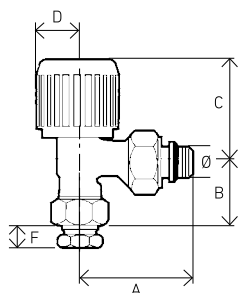
• Dupla regulação.
• Percurso máximo do volante entre as posições fechado-aberto de uma só volta.

• A rosca da união incorpora uma junta especial que permite a montagem direta no emissor, sem necessidade de usar linho ou teflon.

• Montagem da ligação através de chave hexagonal (Allen).
• Estanquidade da ligação do corpo através de anilha de plástico.

**Torneira bitubo roscar (rosca fêmea)**

	Esquadria			Reta		
	3/8"	1/2"	3/4"	3/8"	1/2"	3/4"
Ø	3/8"	1/2"	3/4"	3/8"	1/2"	3/4"
Tubo cobre	-	-	-	-	-	-
A mm	48,5	54	60,5	51	54	55,5
B mm	27,5	28,5	25	15	17	21
C mín. mm	44,5	44,5	44,5	54	53	53
C máx. mm	48,5	48,5	50,5	58	57,5	60
D mm	17	17	17	17	17	17
E mm	-	-	-	29	32	26,5
F mm	10,5	11	-	10,5	11	-
Referência	193004017	193004018	193004019	193004020	193004021	193004022
Preço	8,60 €	9,75 €	17,35 €	10 €	11,25 €	18,15 €

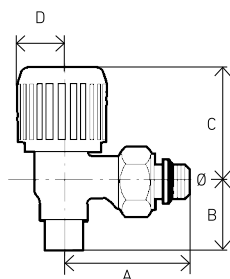


- Estantidade mecanismo mediante juntas tóricas e vedação metal-metal.
- Possibilidade de regular o caudal até ao fecho total da passagem da água.
- Temperatura máxima trabalho: 110°C.
- Pressão máxima trabalho: 10 bar.



Torneira bitubo soldar

	3/8"	3/8"	1/2"	1/2"	1/2"	1/2"
Ø	3/8"	3/8"	1/2"	1/2"	1/2"	1/2"
Tubo cobre	10/12	12/14	12/14	13/15	14/16	16/18
A mm	48,5	48,5	54	54	54	54
B mm	21	22	22,5	23	23,5	25,5
C mm	44,5	44,5	44,5	44,5	44,5	48,5
mm	48,5	48,5	48,5	48,5	48,5	52,5
D mm	17	17	17	17	17	17
E mm	-	-	-	-	-	-
F mm	-	-	-	-	-	-
Referência	193004023	193004024	193004025	193004026	193004027	193004028
Preço	8,05 €	8,05 €	9,75 €	9,75 €	9,75 €	9,75 €



Torneira monotubo reversível (rosca macho) esquadria

	M18
Ø	1/2"
Tubo cobre	-
A mm	150
B mm	25,7
C mm	50,4
D mm	50
E mm	50
F mm	11/7
Referência	193008014
Preço	19,80 €

